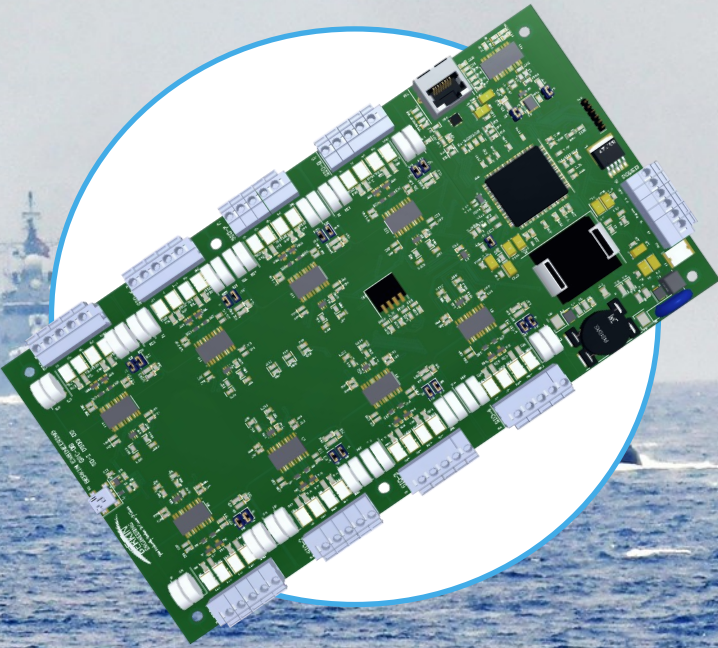


SNT - X

SERİ ETHERNET ÇEVİRİCİ



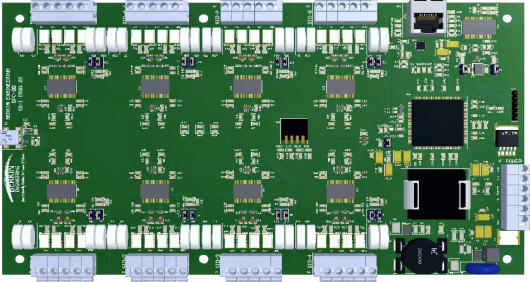
- Ayarlanabilir sonlandırma dirençleri
- Soket modelleri: TCP server, TCP client, UDP
- HTTP veya Windows yardımcı programı ile yapılandırma
- Gerçek zamanlı işletim sistemi (RTOS)
- Ağ yönetimi için SNMP MIB-II
- 2 kV izolasyon koruması
- 1/4/8 port seçenekleri

BERKİN
ENGINEERING

Your Trustworthy Partner On Course Of Success

SNT - X

Seri Ethernet Çevirici



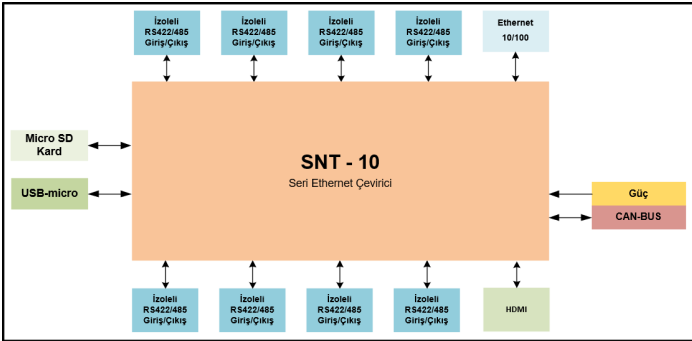
Mikrodenetleyici: STM32H7 ARM CORTEX 32bit -M7 CPU
Mikrodenetleyici: Hızı 480 MHz, 2MB Flash, 1MB RAM
Ethernet (x1): 10/100BaseT(X) Ports (RJ45 konnektör) 1.5 kV(built-in)
Yalıtılmış yüksek hızlı 16Mbps FULL DUPLEX RS422/485 (x8)
Tüm seri sinyaller için dahili ±15 KV ESD koruması
5kVrms yalıtılmış CAN-BUS (x1) (±40 volta kadar CANH ve CANL sinyal hattı koruması)
USB bağlantı noktası
Standard TCP/IP arayüz ve çok yönlü TCP/UDP işletim modları
Ağ yönetimi için SNMP MIB-II
Otomatik yeniden başlatma tetiklemesi - Built-in WDT
Virtual COM port ile uzak com port bağlantısı
1, 4 ve 8 portlu modelleri mevcuttur.

SNT-X serisi zorlu şartlarda kesintisiz haberleşme için tasarlanmıştır. Seri port kullanan 8 cihazı, SNT-X serisi ile rahatlıkla, sadece basit bir yapılandırma arayüzü ile 10/100 Ethernet protokolüne çevirerek ağa bağlanmasını mümkün kılar.

HTTP veya Windows yardımcı programının kullanımı kolay arayüz ile SNT-X serisine bağlanan cihazların gözlemi ve ayarlarını yapmak mümkündür.

SNT-X serisi LED belirteçlerle (Sistem Led'i, seri Tx/Rx Ledleri ve Ethernet Ledleri) mevcut sistemin çalışmasını takip etmemizi, sahadaki sorunların tanımlanması ve giderilmesinde kolaylık sağlar. SNT-X serisi üzerindeki LEDler sadece buldukları sistem ve ağ için değil, bağlı bulunan diğer seri cihazlar için de durum görüntüleme olanağı sunar.

SNT-X serisinin IT dostu SNMP I/O'ları, sistemi denetlemek ve güvenliği sağlamak için mevcut ağ yönetim sistemlerine kolayca entegre edilebilir. Bu SNMP çözümleri sıcaklık, nem, güç, basınç, parazit, on/off durumu ve titreşim gibi sistem koşullarını denetlemede kullanılabilir.



SNT - 10 Blok Diyagram

Baud Hızı	12.5 Mbit/s
İzolasyon Koruması	± 15 kV
Aşırı Akım Koruması	Var
Giriş Voltajı	18 - 36 VDC
Sanal Seri (USR-VCOM)	Windows 2000 veya daha yüksek (32 bit / 64 bit)
Konfigürasyon Seçenekleri	Windows Yardımcı Programı, Web Konsolu (HTTP / HTTPS)
Protokoller	TCP/IP, UDP, NDS, DHCP, HTTP, ARP, NetBIOS, DNS
Linux Real TTY Sürücüler	Çekirdek sürümleri: 2.4.x, 2.6.x, 3.x, 4.x ve 5.x
Zaman yönetimi	SNTP
Konnektör	KLEMENS 5X1 - USB-MINI-B - RJ45-MAGjack - MIL-DTL-38999
Seri Standartlar	RS-422/485 - USB Ethernet 10/100 - CAN-BUS
Çalışma Modları	Disabled, Ethernet Modem, Pair Connection, Real COM, Reverse Telnet, TCP Client, TCP Server, UDP
Ürün Boyutları	240x140x15 mm
Çevresel Şartlar	MIL-STD-810
EMI/EMC	MIL-STD-461

Model Numarası	SNT-10	SNT-40	SNT-80
Stok Kodu	CD-F 1087 00	CD-F 1088 00	CD-F 1089 00