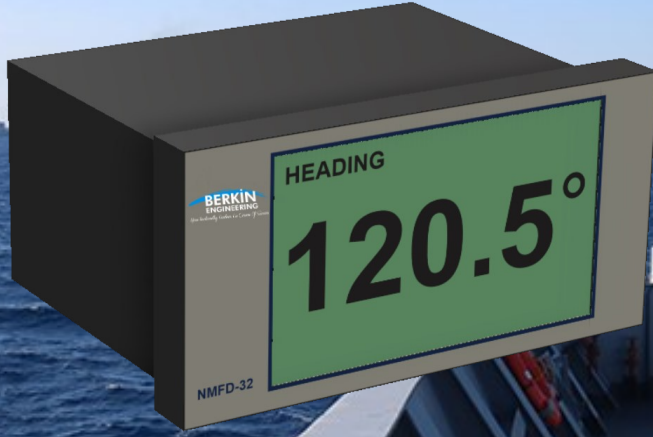


NMFD - 32

PROGRAMLANABİLİR ÇOK FONKSİYONLU RİPİTER



BERKIN
ENGINEERING
Your Trustworthy Partner On Course Of Success

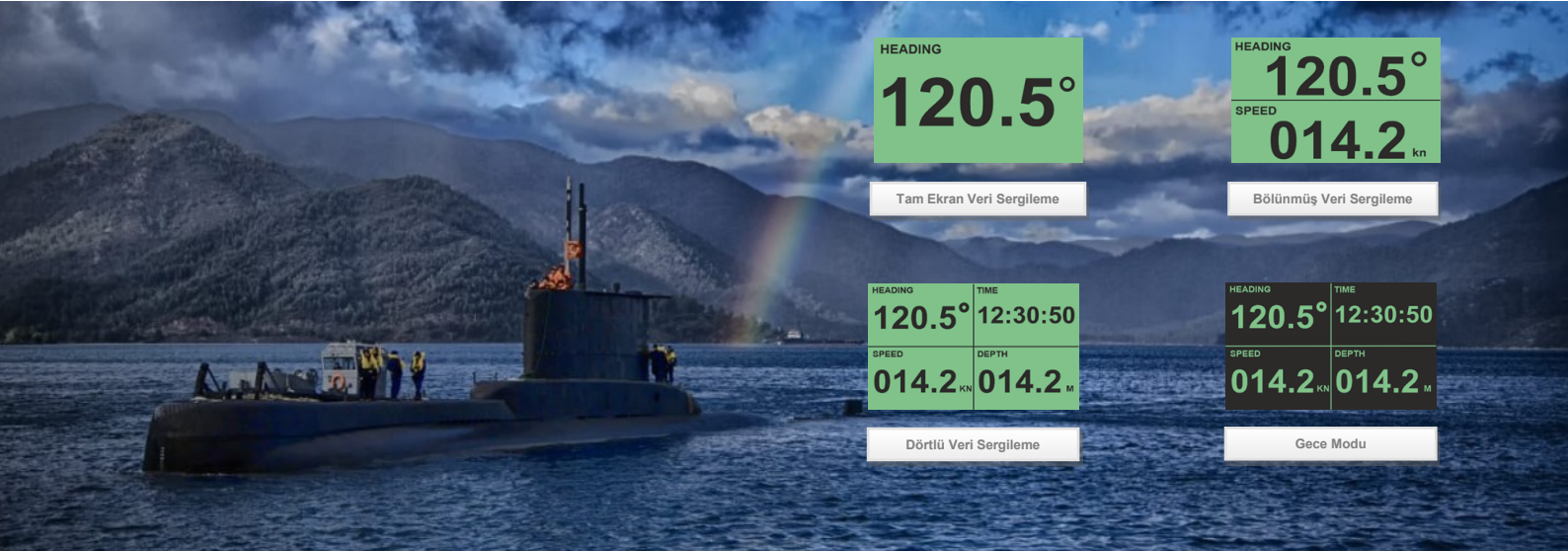
- Rezistif 3,2" Renkli Ekran
- Düşük Güç Tüketimi
- Rüzgar, Hız, Derinlik, Motor Verileri, Otopilot Durumu ve Daha Fazla Veri Çeşidi
- Kolay Kurulum
- NMEA, Binary ve Özel Protokol Desteği
- Çoklu Dil Seçeneği

NMFD - 32

PROGRAMLANABİLİR ÇOK FONKSİYONLU RİPİTER

- Tek veri bağlantısı üzerinden tüm NMEA, Binary ve Özel bilgilerini sergileme
- NMEA, Binary ve özel protokolle sergileme
- Gösterge sayfaları kullanıcı tarafından özelleştirilebilir, sayfa eklenebilir-silinebilir, sayfalardaki veriler kullanıcı tarafından değiştirilebilir, çalışma anında sayfalar arasında değişim yapılabilir
- Ekran parlaklık ayarı manual veya otomatik olarak yapılabilir

NMFD-32, çok amaçlı akıllı bir ekrandır. Tam renkli ve modern tasarımı Rezistif 3,2" Ekranı sahiptir. Kullanıcı sergileyecek bilgileri dokunmatik ekran üzerinden özelleştirebilmektedir. Kullanıcı, bilgilerin renklerini seçebildiği gibi, aynı anda gösterilecek bilgi sayısı ve yerleşimlerini de özelleştirebilmektedir. NMEA, Binary ve Özel protokollerle iletilen Rüzgar, hız, derinlik, motor verileri, otopilot durumu ve daha fazlasını isteğe göre özelleştirilmiş 1x, 2x ve 4x olarak tanımlanabilen ekranlarda sergileyebilir.



Yazılım Özellikleri

Özelleştirilebilir sayfa yapısı
Sayfa ekleme/çıkarma
Sayfalarda sergileyecek veri seçimi
Sayfaların ve verilerin renk seçimi
Gece Modu seçimi
Veri bağlantısı olmadığında görsel ve sesli uyarı
Çoklu dil seçeneği
Belirlenebilir iletişim hızı (Baud Rate)

Model Numarası	NMFD - 32
Stok Kodu	SD-F 1085 00

Teknik Özellikleri

Boyutlar	80,9X41,76X73,6
Montaj	Konsola montaj
Ekran	3,2", Rezistif Dokunmatik
Çözünürlük	65536 Renk, 480x272 Çözünürlük
Besleme	18-36V DC, 500mA
Protokol	NMEA, Binary ve Özel
Arayüz	RS422 - RS485
Çevresel	MIL-STD-810 uyumlu
Koruma sınıfı	IP64
İletişim portu	RS422/RS485, 16Mbaud maks. Elektriksel olarak yalıtılmış
Çalışma sıcaklığı	-20°C ~ 50°C
Çalışma nem oranı	%95



www.berkinengineering.com
info@berkinengineering.com
Tel : +90 216 395 5090
Fax : +90 216 395 5091
Postane Mahallesi Gökyüzü Sokak No:8
34940 Tuzla / İstanbul | Türkiye